



* Solo Modelos Seleccionados

La solución todo en uno para la aspiración de polvo, humo y gases generados por las actividades de soldadura, trituración, desbarbado, corte, lijado, acabado, pintura o mezclado.

Características:

- Superficie de trabajo flexible de 32" x 48"
- Alta velocidad de fase de captura (250 fpm)
- Deflectores multietapas de supresión de chispas
- Ruedas giratorias industriales
- Sistema de limpieza de pulso reversible sobre pedido

DD 2X4

MESA ASPIRANTE

El modelo DD 2X4 es una mesa aspirante portátil, confiable y fácil de usar para aplicaciones de trabajo industrial. Ahora cualquier gas, humo o polvo generado por las actividades de su taller pueden ser capturados de inmediato, antes de poner en riesgo la calidad del aire al interior.

La mesa está equipada con deflectores multietapas de supresión de chispas, ruedas giratorias industriales y un sistema para la limpieza del filtro mediante un botón de pulso inverso para ayudar a reducir los requisitos de limpieza. Elija entre un motor monofásico de 1.5 HP 1500 CFM [120V] o uno trifásico de 3.0 HP 2600 CFM [230/460/575V] para una mayor velocidad de fase de captura. Los modelos monofásicos incluyen un cable de alimentación de 15' para una fácil instalación automática. Son muchas las opciones y accesorios disponibles para la mesa aspirante DD 2X4. Esta mesa puede ser fabricada sobre pedido en casi cualquier tipo de configuración.

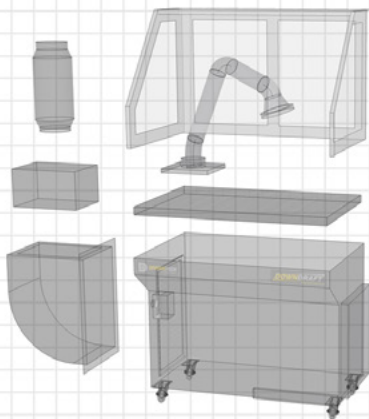
Ventajas:

- Diseño para instalación automática plug & play fácil de usar
- Compacto, sin sistema de ductos permanente
- Cumple con los lineamientos de la OSHA para capturar con seguridad el polvo, humo y gases de soldadura



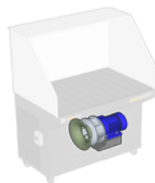
SOLDADURA • TRITURACIÓN • LIJADO • DESBARBADO • PULIDO

Opciones disponibles



Paredes laterales y traseras Lexan

Contienen el polvo y los gases sobre la superficie de su mesa, permitiendo a los usuarios atrapar las partículas gracias a los altos paneles laterales y traseros Lexan de 30".



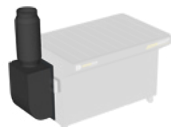
Motor de 3 HP

El motor trifásico de 3 HP duplica la succión a 2600 CFM, lo que permite ventilar adecuadamente muro de captación posterior o superar la presión de un filtro HEPA o de carbón.



Paredes laterales y traseras articuladas

Ofrecen espacio adicional para sus piezas de trabajo, permitiendo un mayor espacio para que sobresalgan las partes más grandes ampliando las paredes laterales.



Silenciador de anclaje lateral

Reduce el nivel de ruido de su unidad de filtración de aire. Reduce el sonido en el silenciador del ducto y lo envía por encima de la zona auditiva del operador.



Muro de captación posterior

Captura polvo y gases sobre la superficie de su mesa, permite a los usuarios alejar las partículas del operador al operar a 12" o más sobre la superficie de trabajo de la mesa aspirante.



Paredes de la cabina de 48"

Cubra completamente su área de trabajo con paredes laterales y traseras de 48" de altura y cubierta superior. La cabina de aire limpio de la estación de trabajo cuenta con un muro de captación posterior y un kit de luces a prueba de polvo.



Kit de luces a prueba de polvo

Ilumine su espacio de trabajo y sus operaciones, este kit de luces ofrece iluminación sin riesgo de dañar los focos.



Indicador MiniHelic

El indicador MiniHelic mide la caída de presión en los filtros y advierte cuando se debe limpiar o reemplazar el filtro.



Filtro Primario

Filtro Posterior

NANOTECH XV



El eficiente filtro de cartucho MERV 15 captura partículas a nivel sub-micrométrico, y la tecnología de carga superficial permite que el polvo se desprenda fácilmente durante la limpieza con aire comprimido.

EFICIENCIA:	MERV 15
MEDIA FILTRANTE:	NANOFIBRA
ÁREA DE MEDIA FILTRANTE:	320 PIE ²
RECUBRIMIENTO:	RETARDANTE AL FUEGO
TAPA DE EXTREMO:	ABIERTO/CERRADO
MÉTODO DE LIMPIEZA:	AIRE COMPRIMIDO
TEMPERATURA MÁXIMA:	180° F / 82° C
BRIDA:	NINGUNA

POLYTECH XI



Filtro de cartucho (MERV 11), fabricado con material 100% poliéster "spunbond" de alta eficiencia y resistencia, que permite la limpieza con agua de los contaminantes capturados, reduciendo los costos de operación.

EFICIENCIA:	MERV 11
MEDIA FILTRANTE:	POLIÉSTER SPUNBOND
ÁREA DE MEDIA FILTRANTE:	105 PIE ²
RECUBRIMIENTO:	RETARDANTE AL FUEGO
TAPA DE EXTREMO:	ABIERTO/CERRADO
MÉTODO DE LIMPIEZA:	AIRE + LAVADO CON AGUA
TEMPERATURA MÁXIMA:	180° F / 82° C
BRIDA:	NINGUNA

CARBOTECH 50



Envase de acero reutilizable con un contenido de 50 lbs de carbón activado para filtrar compuestos orgánicos volátiles (COV) y gases. Duplique el periodo de vida útil del filtro volteando el envase de arriba hacia abajo para permitir la distribución adecuada de contaminantes a través del medio.

PESO:	60LBS
MEDIA FILTRANTE:	CARBÓN
GROSOR DEL MATERIAL:	2.6"
CUBIERTA:	3/4" ANTIBACTERIAL
TAPA DE EXTREMO:	BLOQUEO GIRATORIO REMOVIBLE
MÉTODO DE LIMPIEZA:	NINGUNO
TEMPERATURA MÁXIMA:	175° F / 80° C
BRIDA:	NINGUNA

HEPA



El eficiente filtro HEPA, MERV 17, captura partículas a un nivel submicrométrico, ofreciendo la mayor tasa de eficiencia de filtración de 99.97% a 0.3 micrones.

EFICIENCIA:	MERV 17
MEDIA FILTRANTE:	HEPA
ÁREA DE MEDIA FILTRANTE:	40 PIE ²
RECUBRIMIENTO:	NINGUNO
TAPA DE EXTREMO:	NINGUNO
MÉTODO DE LIMPIEZA:	DESECHABLE
TEMPERATURA MÁXIMA:	180° F / 82° C
BRIDA:	NINGUNA

Especificaciones

No. de producto	Flujo de aire (CFM)	Velocidad de entrada (FPM)	Motor (H.P.)	Tipo de prefiltro	Tipo de filtro primario	Tipo de filtro posterior	Potencia de entrada (v/p/hz)	F.L.A (amps)	Nivel de Ruido @5ft. (dB)	Cable (pie)	Peso	
											Bruto (lbs.)	Neto (lbs.)
KIT SOLDADURA, TRITURACIÓN, DESBARBADO, EMBALADO												
DD-2X4-015N1-WGD	1500	340	1.5	Malla Metálica	Nanofibra	—	120v/1/60Hz	14.2	75dB@ 5 ft.	15	495	310
DD-2X4-030N2-WGD	2600	450	3.0	Malla Metálica	Nanofibra	—	230v/3/60Hz	8.0	77dB@ 5 ft.	—	535	340
DD-2X4-030N4-WGD	2600	450	3.0	Malla Metálica	Nanofibra	—	460v/3/60Hz	4.0	77dB@ 5 ft.	—	535	340
DD-2X4-030N5-WGD	2600	450	3.0	Malla Metálica	Nanofibra	—	575v/3/60Hz	3.1	77dB@ 5 ft.	—	535	340
KIT AIRE LIMPIO PARA LA ESTACIÓN DE TRABAJO												
DD-2X4-030N2-CAW	2600	450	3.0	Malla Metálica	Nanofibra	—	230v/3/60Hz	8.0	77dB@ 5 ft.	—	595	400
DD-2X4-030N4-CAW	2600	450	3.0	Malla Metálica	Nanofibra	—	460v/3/60Hz	4.0	77dB@ 5 ft.	—	595	400
DD-2X4-030N5-CAW	2600	450	3.0	Malla Metálica	Nanofibra	—	575v/3/60Hz	3.1	77dB@ 5 ft.	—	595	400
KIT COV & PINTURA EN AEROSOL												
DD-2X4-030S2-SPR	2600	450	3.0	Supresor de Pintura	Poliéster	Carbón activado	230v/3/60Hz	8.0	77dB@ 5 ft.	—	545	350
DD-2X4-030S4-SPR	2600	450	3.0	Supresor de Pintura	Poliéster	Carbón activado	460v/3/60Hz	4.0	77dB@ 5 ft.	—	545	350
DD-2X4-030S5-SPR	2600	450	3.0	Supresor de Pintura	Poliéster	Carbón activado	575v/3/60Hz	3.1	77dB@ 5 ft.	—	545	350
KIT CORTE DE PLASMA												
DD-2X4-030N2-PLA	2600	450	3.0	Capa de Grava	Nanofibra	—	230v/3/60Hz	8.0	77dB@ 5 ft.	—	545	350
DD-2X4-030N4-PLA	2600	450	3.0	Capa de Grava	Nanofibra	—	460v/3/60Hz	4.0	77dB@ 5 ft.	—	545	350
DD-2X4-030N5-PLA	2600	450	3.0	Capa de Grava	Nanofibra	—	575v/3/60Hz	3.1	77dB@ 5 ft.	—	545	350

Kit de soldadura, trituración y desbarbado:

- Paredes laterales y traseras
- Prefiltro en malla metálica
- Terminal de tierra


Kit para corte de plasma:

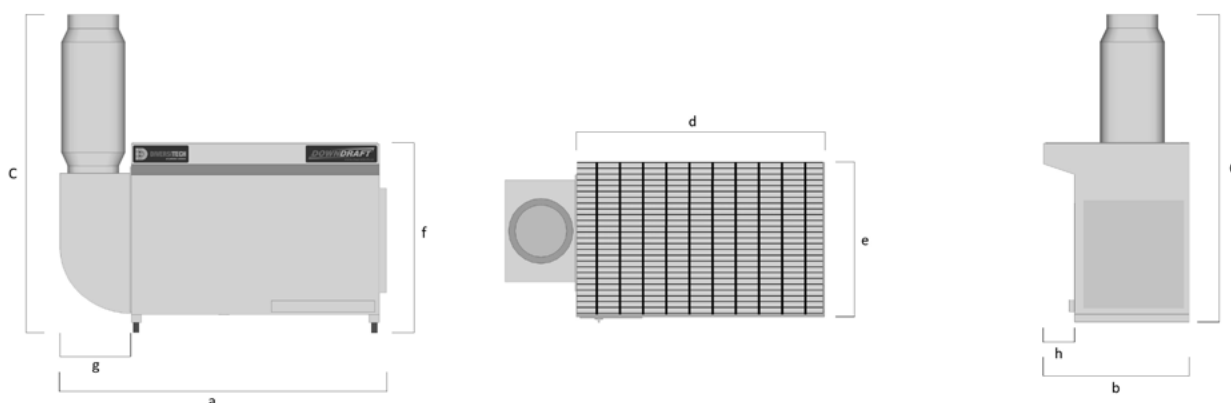
- Rejilla de barras de acero de 2" de altura
- Colector de escoria con 3/4" de grava
- Prefiltro en malla metálica


Kit de COV y pintura:

- Paredes laterales y traseras
- Prefiltro supresor de pintura
- Filtro posterior reversible de carbono


Estación de trabajo Aire Limpio:

- Paredes laterales y traseras (48" de altura con cubierta superior)
- Kit de luces a prueba de polvo y vapor
- Muro de captación posterior


Dimensiones

Dimensiones de la mesa

Modelo	Diámetro de escape (plg)	Dimensión total (plg)			Superficie de trabajo (plg)		Altura de la mesa (f)	Peso neto (lbs.)	Escape (g)	Extensión Frontal (h)	Dimensiones de envío (plg)			Peso bruto (lbs.)
		Ancho [a]	Alto [c]	Largo [b]	Ancho [d]	Largo [e]					Ancho	Alto	Largo	
Mesa aspirante, tamaño estándar														
DD-2X4 1.5 HP	---	49.5	39	32.5	48	32	39.5	300	10.5	8	48	84	66	325
DD-2X4 3 HP	8" x 1	60	69.5	32.5	48	32	39.5	300	10.5	8	48	84	66	325
Mesa aspirante, extensión frontal														
DD-2X4-EO 1.5 HP	---	49.5	39	38.5	48	38	39.5	310	10.5	12	48	84	66	335
DD-2X4-EO 3 HP	8" x 1	60	69.5	38.5	48	38	39.5	310	10.5	12	48	84	66	335

OFICINA PRINCIPAL

 2500 Alphonse Gariépy
 Montreal, QC H8T 3M2

CANADÁ

 Montreal, QC
 Toronto, ON

ESTADOS UNIDOS

 Trenton, NJ
 Chicago, IL

CONTÁCTENOS

 Gratuito: 1-800-361-3733
 info@diversitech.ca